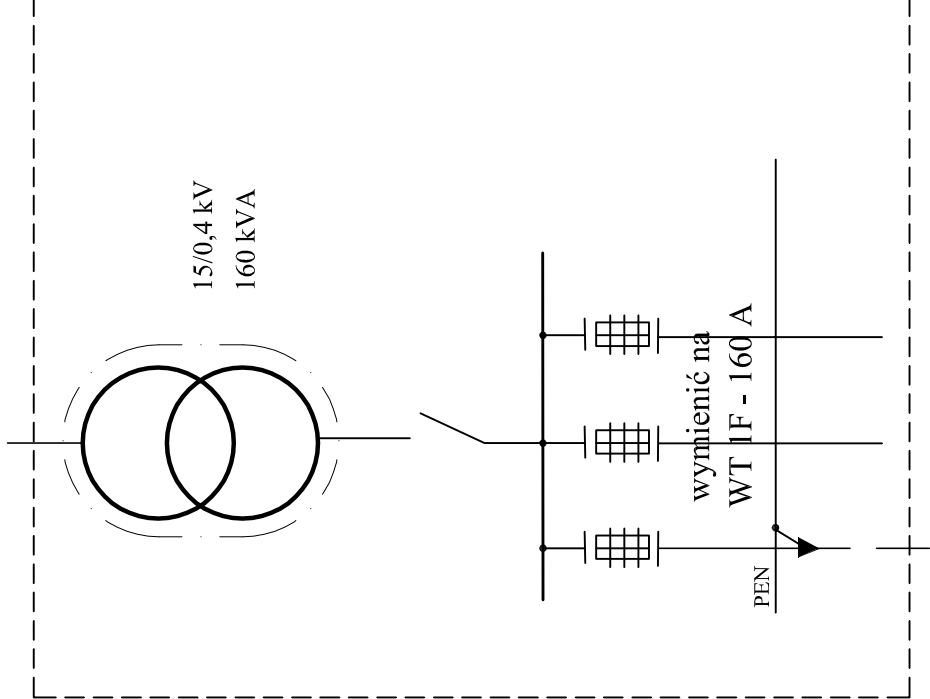


# Schemat strukturalny zasilania

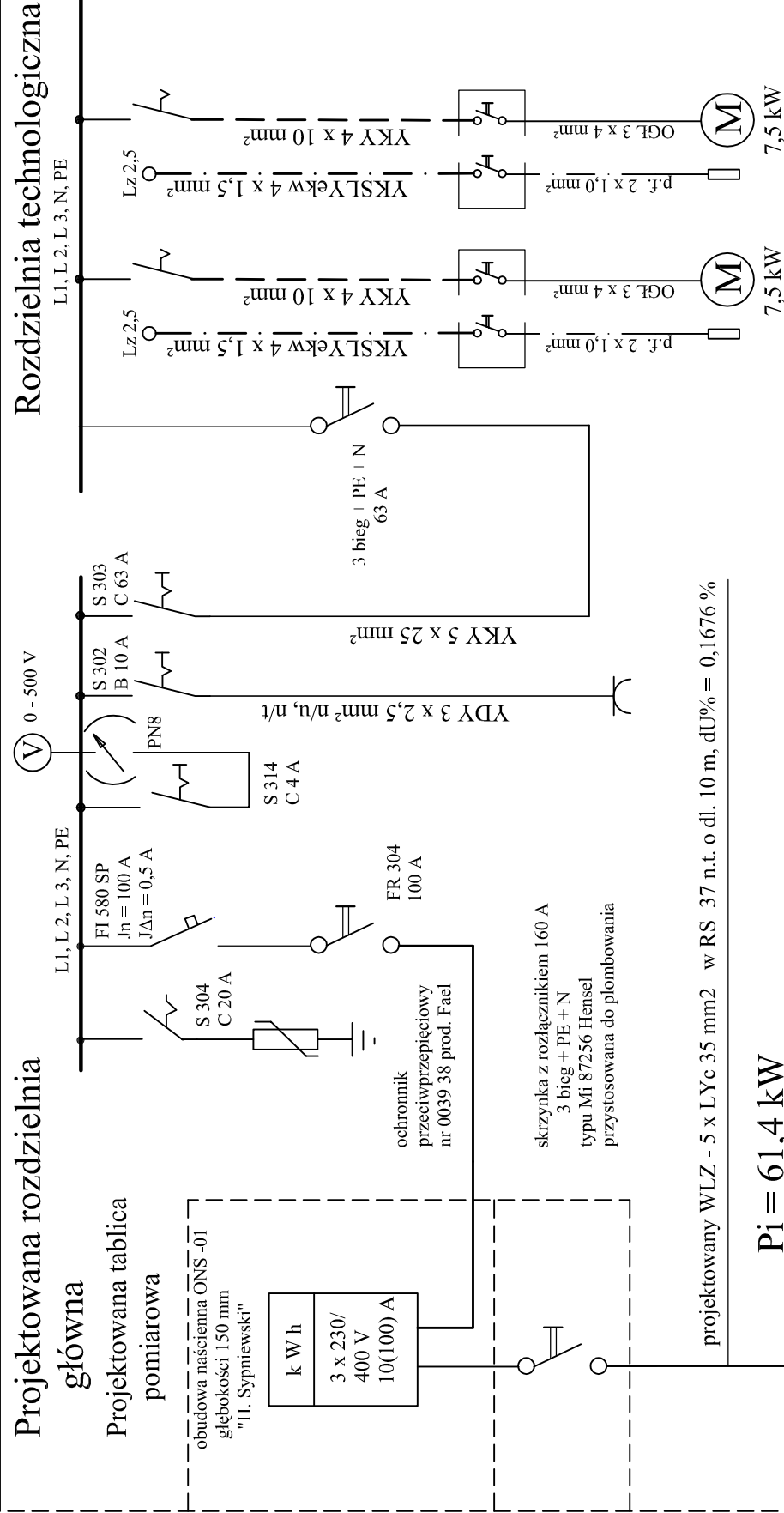
Istniejąca stacja transformatorowa 15/04 kV  
"Gołęb 1"



istniejący kabel YAKY 4 x 35 mm<sup>2</sup>, l = 60 m, dU% = 1,737 %

układ sieci TN - C

## Przebudowany budynek SUW



samoczynne wyłączenie zasilania,  
układ sieci TN - C - S



Zadanie:

BUDOWA KANALIZACJI SANITARNEJ w m. PAWŁÓW II ETAP

MONTAŻ URZĄDZEŃ NA UJĘCIACH WODY w LISZNIE i WÓŁKA KAŃSKA KOLONIA

ORAZ INSTALACJI LINII TECHNOLOGICZNEJ NA OCZYSZCZALNI ŚCIEKÓW w PAWŁOWIE

Obiekt:

Montaż instalacji uzdatniania wody na ujęciu wody w Lisznie

Adres obiektu:

Liszno 144  
dz.nr ewid. 267

Branża:

ELEKTRYKA

Nazwa rysunku:

SCHEMAT STRUKTURALNY ZASILANIA

Investor:

Gmina Rejowiec Fabryczny  
22-169 Rejowiec Fabryczny ul. Lubelska 16

Stadium:

PROJEKT WYKONAW.

Skala

Nr rys.

1

Projekował

Nazwisko  
mgr inż. Andrzej Wołowicz

Specjalność  
instalacyjno-inżynier.  
sieci i instal. elektr.

Nr uprawn.  
132/77  
KL-183/89

Sprawdził

mgr inż. Michał Łapiński

instalacji i urządzeń el

180/KL/72